

***Einführung von
fahrgastfreundlichen
Dienstleistungen bei der
GYSEV Zrt. (Raaberbahn AG)***

***Sprecher: GD-Stellvertreter Csaba Ungvári,
GYSEV Zrt.***

GYSEV: Győr-Sopron-Ebenfurti Vasút Zrt.

Erlass der Konzessionsurkunde: im Jahre 1872

Gründer: Viktor Erlanger

Gründung der Aktiengesellschaft: im Jahre 1875

Übergabe der ganzen Strecke Győr-Sopron-Ebenfurth: 1879

Übernahme der Betriebsleitung auf der NSB-Strecke: 1897

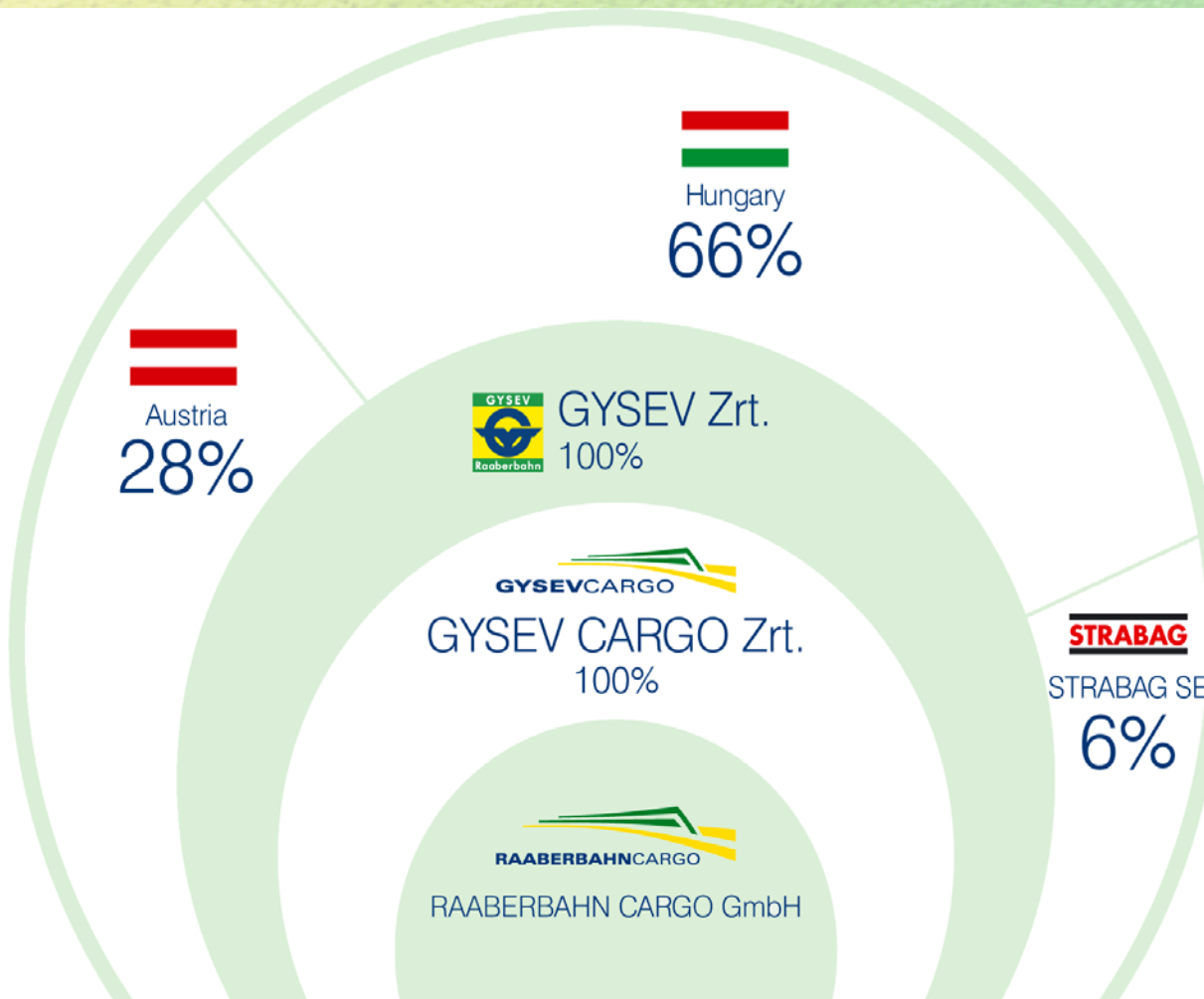
Österreich trat in die Konzession ein: 1923

Betrieb als österreichisch-ungarische Joint Venture : ab 1949

Zustandekommen der aktuellen Eigentümerstruktur: 2009

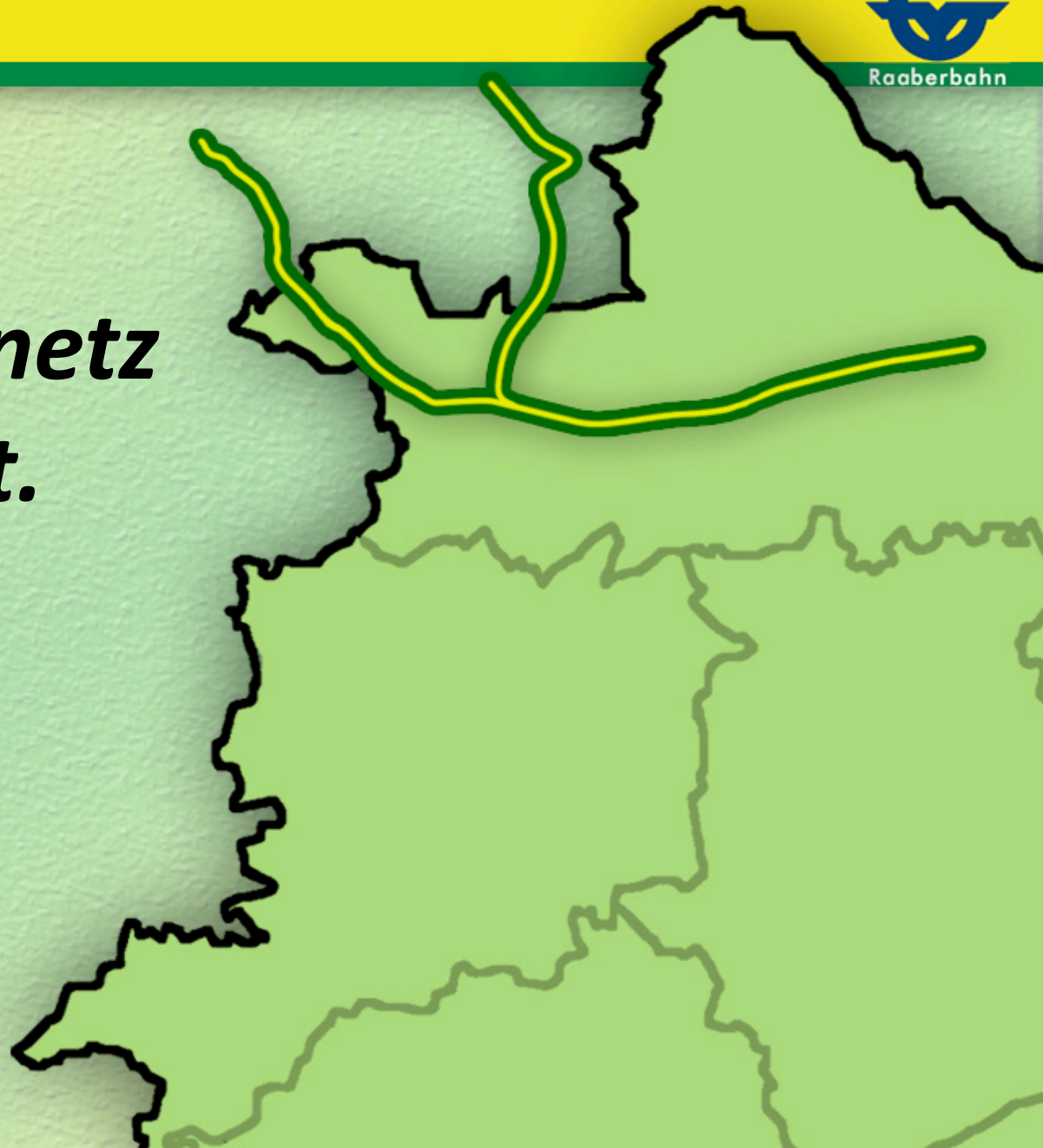


Eigentümerstruktur der GYSEV Zrt.



- Integrierte Funktion
- Multikultureller Ansatz
- Erfahrungen von über 140 Jahren

***Das Streckennetz
der GYSEV Zrt.
bis 2001***



***Das Streckennetz
der GYSEV Zrt.
ab 2001***



***Das Streckennetz
der GYSEV Zrt.
ab 2006***



***Das Streckennetz
der GYSEV Zrt.
ab 2011***

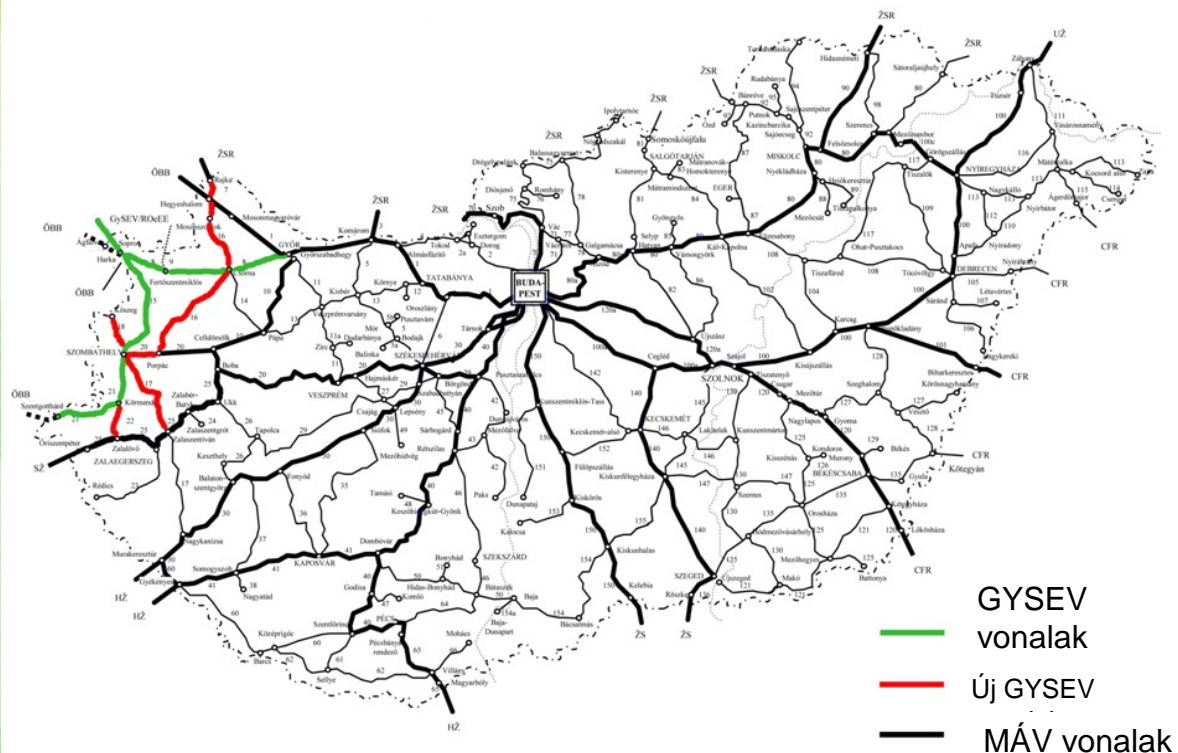


Strategische Ziele:

Wichtiger Marktteilnehmer werden im Regionalverkehr, durch Schaffung von leistungsfähigem und harmonisiertem öffentlichem Verkehr

Schaffung der Voraussetzungen für einen modernen und umweltfreundlichen Schienenverkehr, Erhöhung der Sicherheit der Eisenbahn

Für den Transit-Güterverkehr eine Transportalternative auf der Schiene anbieten, sowohl von Seiten der Infrastruktur als auch von Seiten der Dienstleistungen



Anzahl der eingesetzten GYSEV-Züge (2014):

Personenzug: 134 097 St.

Güterzug: 25 652 St.

Entwicklung der Dienstleistungen: Infrastruktur

Abschluss der
vollständigen
Rekonstruktion der
Sopron-Szombathely-
Szentgotthárd Strecke

Das letzte Projektelement:
Inbetriebnahme von 4 St.
FLIRT Triebwagen

Neue Triebwagen,
zufriedene Fahrgäste-

Fahrgastzahlerhöhung (6%)

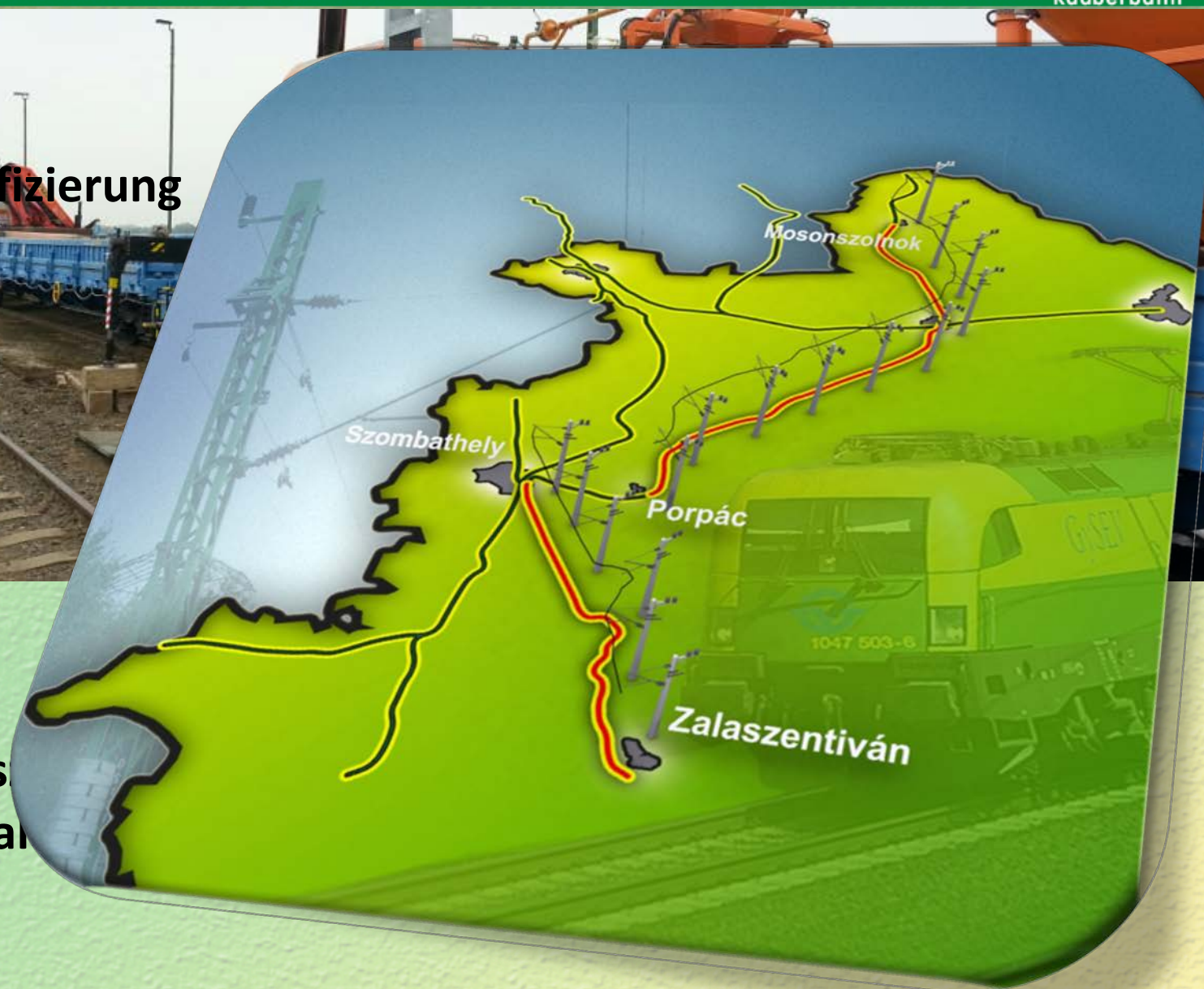


Szentgotthárd

Entwicklung der Dienstleistungen: Infrastruktur

Projekt der Streckenelektrifizierung

Abschnitte:
Csorna-Porpác
Csorna-Mosons
Szombathely-Zal



Entwicklung der Dienstleistungen : Rollmaterial



Im Rahmen eines gemeinsamen Projektes mit MÁV START Zrt. die Anschaffung von 6 FLIRT Triebwagen - 3 Fahrzeuge sind schon im Betrieb, bis Ende März werden auch die anderen 3 verkehren

Anschaffung von IC-Wagen

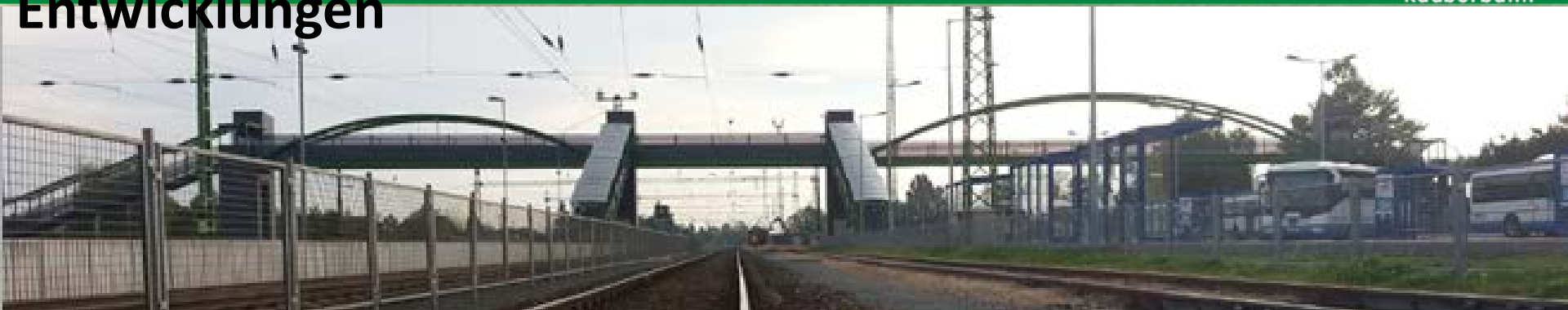


Anschaffung von 5 neuen Triebwagen mit Zweistromsystem für die Verkehre in Österreich

Anschaffung von neuen Lokomotiven



Entwicklung der Dienstleistungen : intermodale Entwicklungen



Intermodale Entwicklungen

Körmend:

- Intermodaler Knotenpunkt
- Neue Fußgängerüberführung
- Erneuerung des Bahnhofsgebäudes
- Gemeinsame Fahrgastinformation
- Gemeinsamer Fahrkartenverkauf

P+R (192 St.)

B+R (798 St.)

Buswendeplätze

Busbuchten



Entwicklung der Dienstleistungen : Kombi-Produkte

Kombi-Fahrkarten für bestimmte Events z.B. Volt Festival, Savaria Festival

Einführung von kombinierten Zeitkarten in der Region:

- 1. Februar 2014: Püspökmolnári – Szombathely
- 1. September 2014: Püspökmolnári – Szombathely Ortsverkehr Szombathely



Entwicklung der Dienstleistungen : Kombi-Produkte

Neue Kombi-Zeitkarte auf der Relation Zalaegerszeg- Körmend-Szentgotthárd

- ab dem 01.10.2014
- Ziel: Bedienung des Berufsverkehrs (Pendler)
- notwendig für die Entwicklungen der Großunternehmen des Westpannonischen Fahrzeugzentrums
- Abgestimmter Fahrplan, günstiger Preis

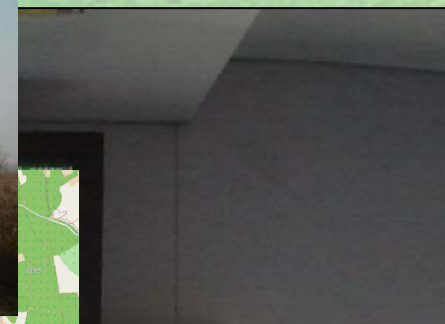


Entwicklung der Dienstleistungen: Fahrgastinformation

Informationsschilder
an Bahnhöfen und
Haltestellen



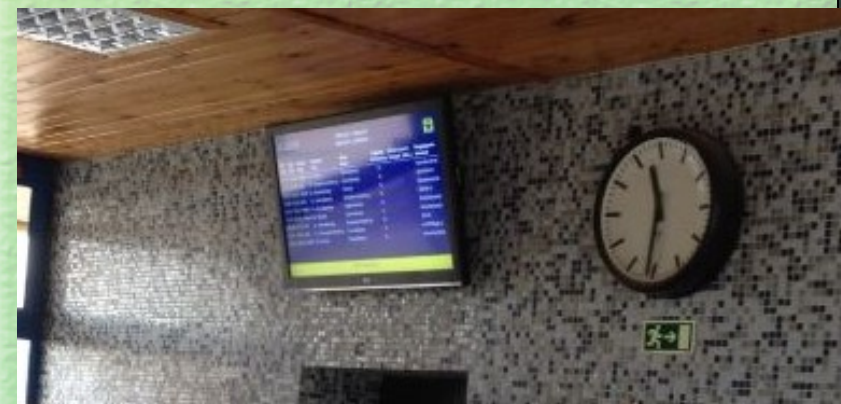
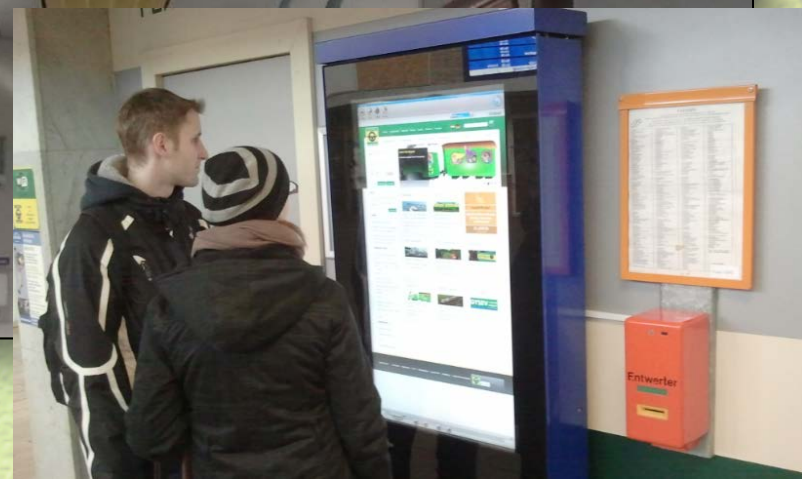
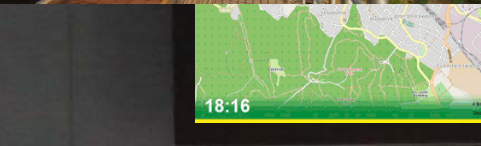
Selbst entwickeltes on-
board Fahrgastinfosystem



Selbst entwickelte
Fahrgastinfotafeln in
Wartesälen

18:16

Touch-screen Displays



Entwicklung der Dienstleistungen : WiFi-Service

GYSEV Zrt.



Service

- als erstes im Land in IC-Wagen März 2011
- auch im Regionalverkehr (Schlieren-Wagen, FLIRTs)
- an mehreren Bahnhöfen zugänglich



Entwicklung der Dienstleistungen: Kundendienstbüro der Regierungsstellen in Sopron und in Szombathely



Fertigstellung der
Baukonstruktion:
März-August
2014



Übergabe für die
Regierungsstellen
der betroffenen
Komitate: 1.
Oktober 2014



Übergabe für
die Kunden:
30. Januar
2015



Fahrgastinfo-
monitore in
Sopron und in
Szombathely

Entwicklung der Dienstleistungen : Dienstleistungszentrale in Sopron



Zwischen dem Kundendienstbüro und dem Wartesaal

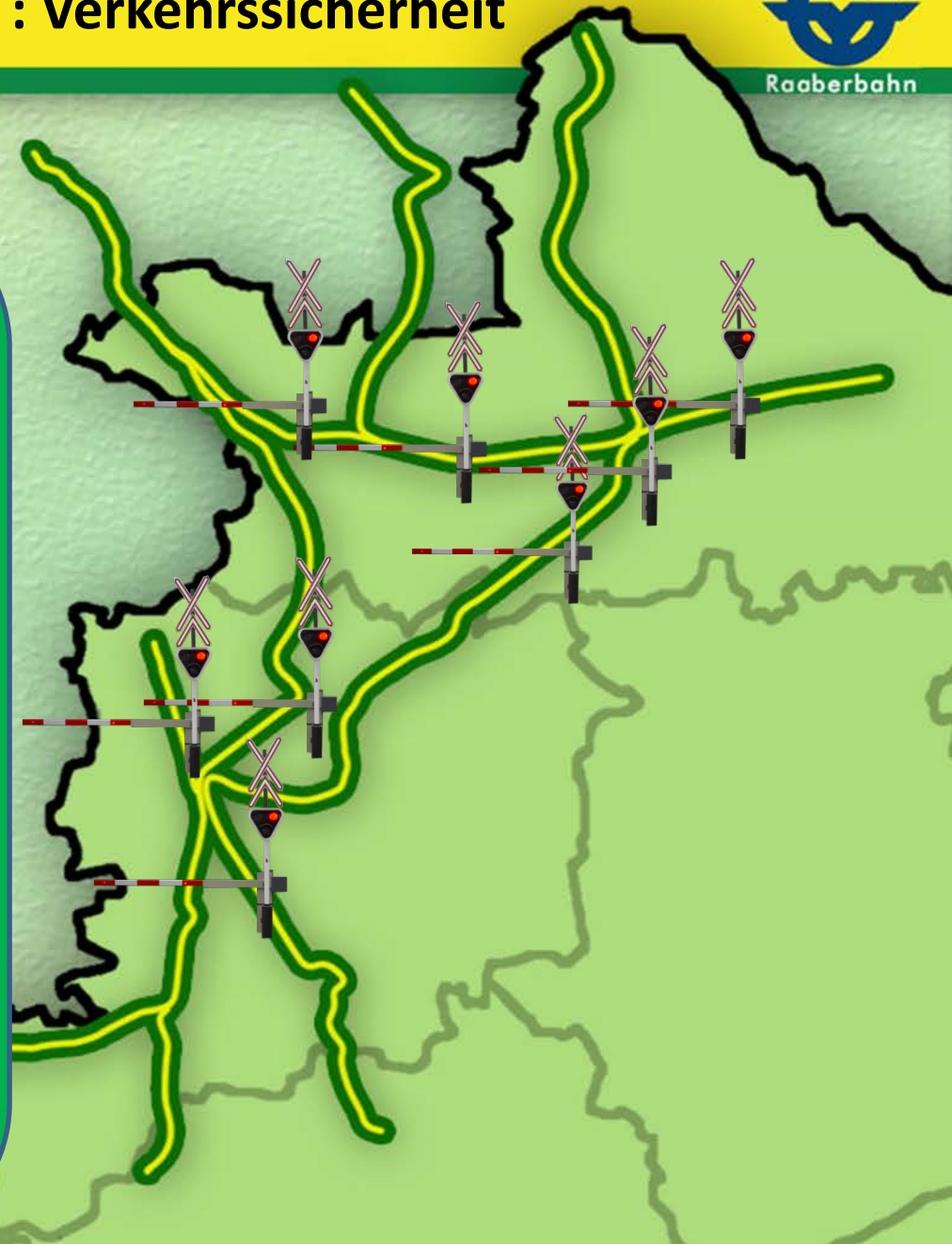
Das Kundendienstbüro wird auch von der Dienstleistungszentrale aus zugänglich sein (barrierefrei)

Ausgestaltung von 13 Geschäftsflächen von unterschiedlichem Geschäftsprofil

Ausgestaltung einer GYSEV Fahrgastzentrale und Museum

Entwicklung der Dienstleistungen : Verkehrssicherheit

- Austausch von LED Optiken an 22 Stellen
- Errichtung von Fallschranken
 - Installation von Überwachungskameras
 - Installation von bahndiagnostischen Geräten:
 - Heißlaufüberwachungsgerät,
 - Geräte zur Messung von dynamischer Achslast und Flachräder
 - Geräte zur Kontrolle der Ladungssicherung



CONTAINERTERMINAL SOPRON

- Anschaffung eines Teleskop-Containerstaplers
- Erweiterung der Depotfläche des Containerterminals
- Entwicklung des Container Tracking Systems
- Entwicklung der Infrastruktur des Containerterminals
- Anschaffung und Inbetriebnahme eines neuen Portalkrans
- Austausch und statische Befestigung des Oberbaus der bestehenden Kranbahn
- Errichtung von 3 St. gedeckten und offenen Holzlagern mit Stahlkonstruktion



Anlagenentwicklungen

2013 Anschaffung von 50 St.
EAS offenen Wagen

2014 Anschaffung von 25 St.
'90 sggmrss Containerwagen



Weitere Pläne:

- 40 St. 6-achsige 90' Containerwagen
- 40 St. 4-achsige 60' Containerwagen





***Vielen Dank
für Ihre
Aufmerksamkeit!***

Csaba Ungvári