



**Präsentation des Vereins
für die Wiedereröffnung der
Eisenbahnverbindung Colmar – Freiburg**

Freiburg, im März 2013

Übersicht

- Der Verein ‚Trans Rhin Rail Colmar–Freiburg‘
- Vorteile der Wiedereröffnung
- Geografische Lage – Eisenbahnnetz
- Schema der Linie
- Geschichte der Strecke
- Autoverkehr zwischen Colmar und Freiburg
- Einige Fotos von der Strecke ...
- Die Strecke Breisach–Freiburg in Zahlen
- Was haben wir erreicht, was haben wir vor?
- Varianten für den Rheinübergang

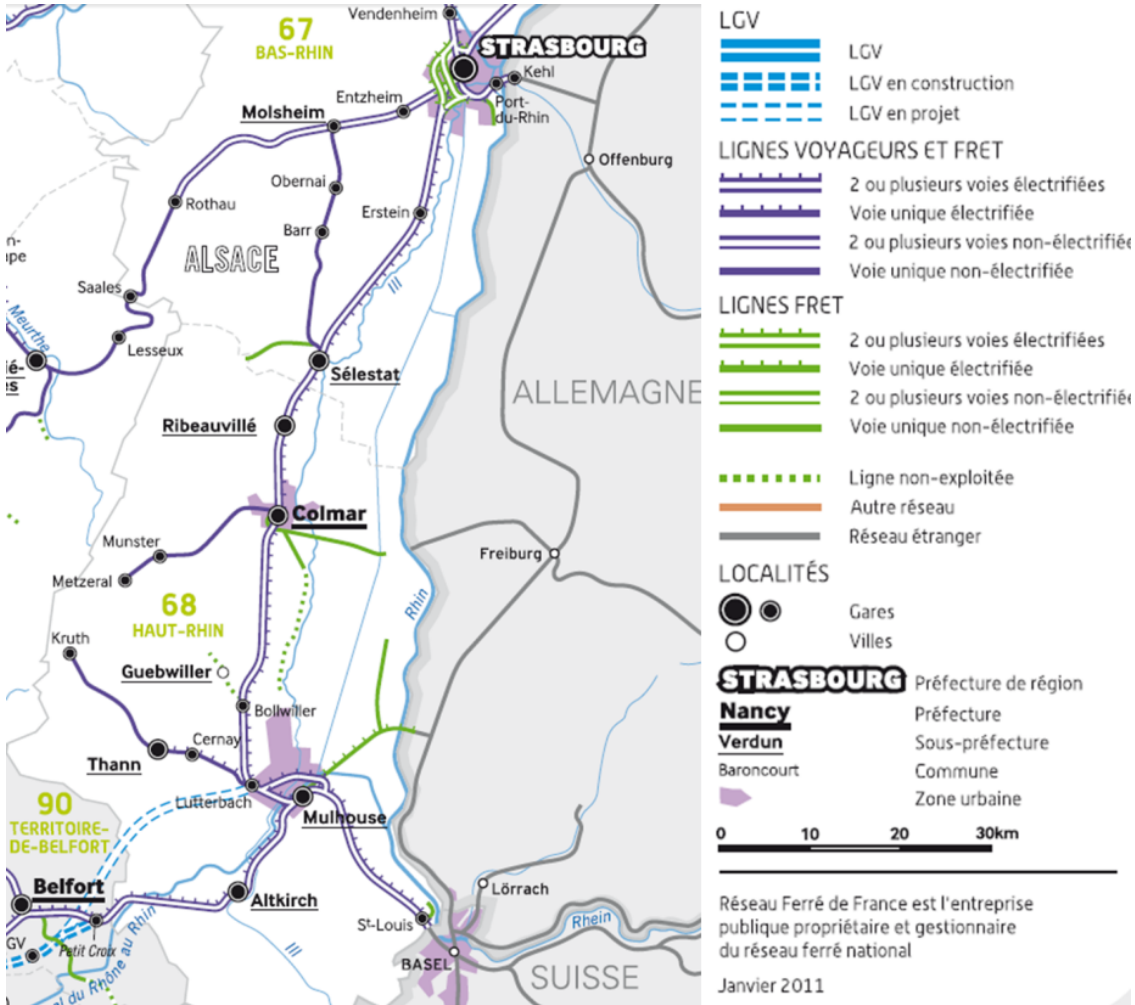
Der Verein Trans Rhin Rail Colmar – Freiburg

- Er setzt sich ein für:
 - die grundlegende Instandsetzung der bestehenden Strecke Colmar-Volgelsheim
 - den Bau einer Eisenbahnverbindung über den Rhein nach Breisach.
- Gründungsversammlung am 28. Januar 2012 in Colmar
- bereits mehr als 200 Mitglieder, darunter mehrere Vereine und Kommunen
- Vorsitzender Patrick Kerber (Biesheim), Stellvertreter Vincent Denefeldt (Colmar) und Hannes Linck (Freiburg), 11 weitere Vorstände, darunter 3 Deutsche

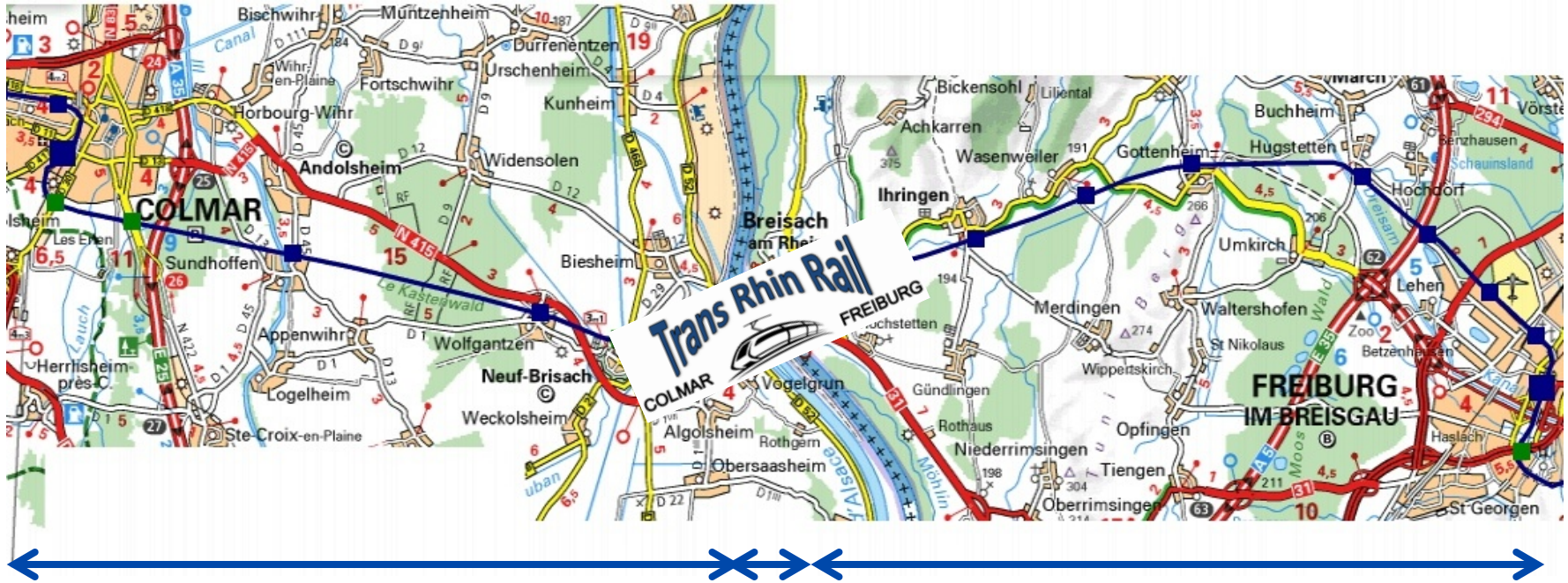
Das spricht für die Wiedereröffnung

- Die Fahrtzeit zwischen Colmar und Freiburg wird deutlich verkürzt von heute 80-90 Minuten auf unter 60 Minuten
- Durchgehende Verbindung statt Umsteigeverbindung
- Züge bringen mehr Autofahrer zum Umsteigen als Busse
- Weniger Straßenverkehr vermindert Emissionen
- Bessere Verbindungen für Arbeitnehmer und Schüler
- Der umweltfreundliche Tourismus in Vogesen und Schwarzwald wird gefördert

Die Lage im Eisenbahnnetz



So könnte die Strecke aussehen

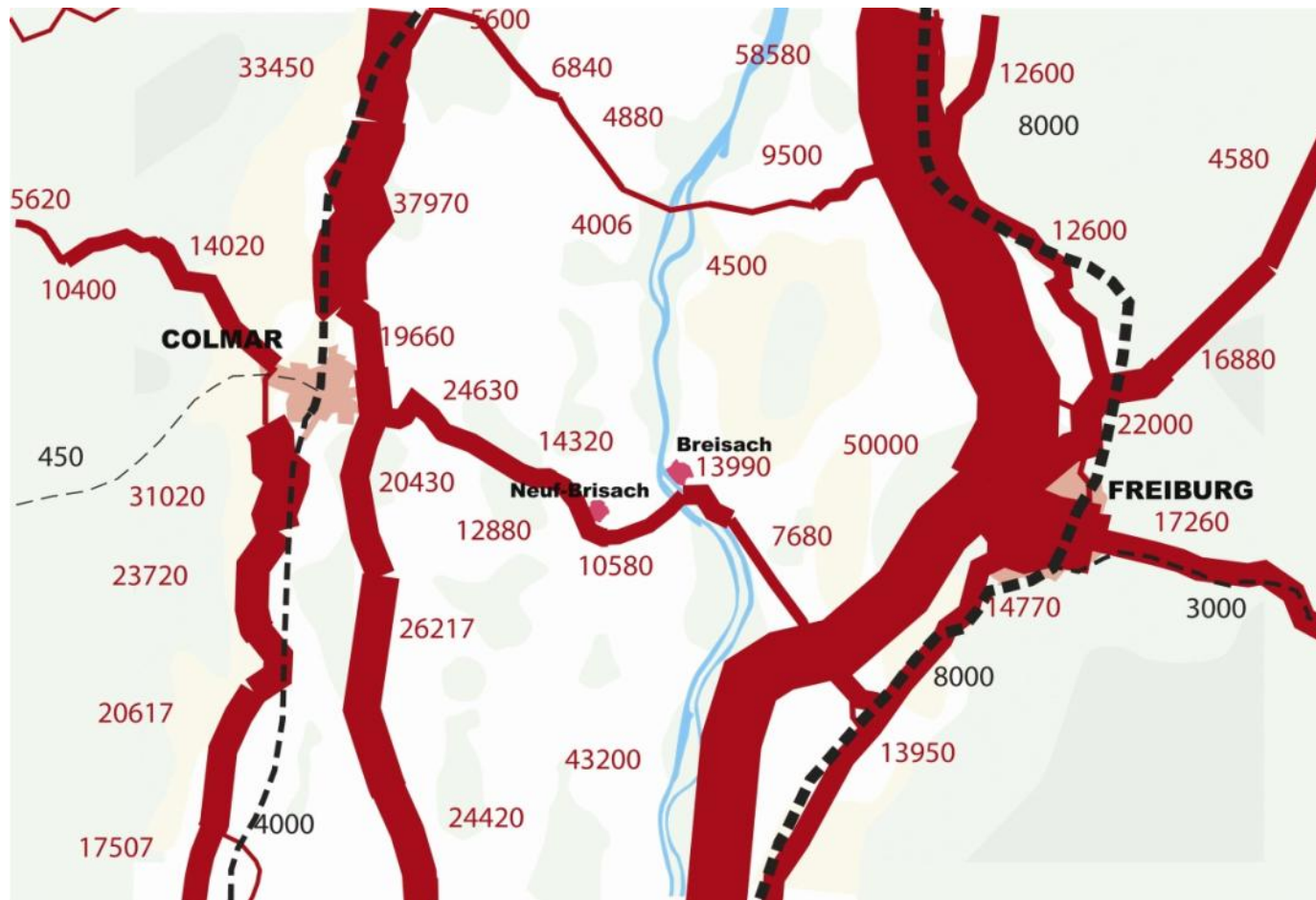


Colmar – Volgelsheim:
22 km, bestehende Strecke,
nur durch Güterverkehr

Die Brücke(n)
muss/müssen neu
gebaut werden!

Breisach – Freiburg:
22 km, bestehende Strecke,
9.200 Fahrgäste pro Tag

Autoverkehr zwischen Colmar und Freiburg (2009)



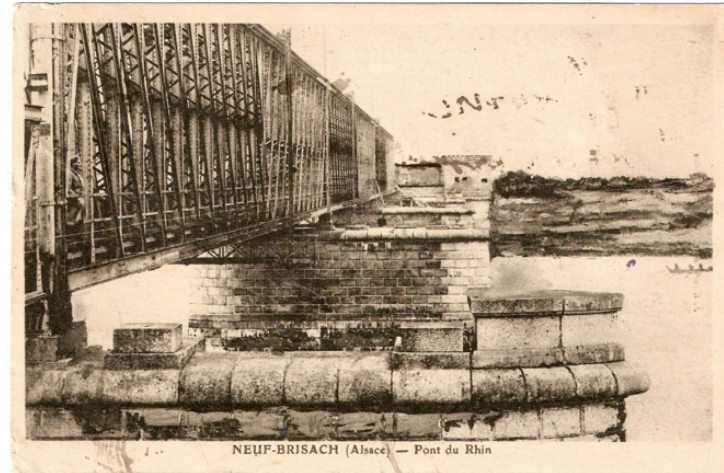
Die Geschichte der Strecke

- 1860 Präsentation des Projekts einer Strecke von Freiburg nach Colmar
- als Teil eine Achse Paris – Wien über Vogesen und Schwarzwald
- 1875 Bau der Rheinbrücke zwischen Neuf-Brisach und Breisach
- 1878 Eröffnung der Linie Colmar – Freiburg
- Für die große Achse fehlte nur der Vogesenübergang
- Andere Vogesenübergänge wurden gebaut

Die Brücke über den Rhein



Die Brücke über den Rhein



Fahrpläne von 1880 und 1944

Freiburg-Colmar.

(Betrieb führt Badische Eisenbahn.)

208.

Colmar-Freiburg.

(Vom 15. Mai 1880.)

Personengeld			1.2.3.		1.2.3.		1.2.3.		1.2.3.		Stationen.								
I.	II.	III.	1.2.3.	1.2.3.	1.2.3.	1.2.3.	km	(unter 7½ kg Handgep. fr.)			1.2.3.	1.2.3.	1.2.3.	1.2.3.	1.2.3.				
P f e n n i g			Lg. 282	Lg. 284		Lg. 286	Lg. 288		<i>(Badische Staats-Eisenbahn.)</i>			Lg. 281	Lg. 283		Lg. 285	Lg. 287	Lg. 289.		
von Freiburg ab			6·54	12·25	...	4·25	8 30	...	0,00	Abg.	Freiburg	205...	Ank.	6·40	10·15	...	3·50	7 58	...
65	45	30	7·5	12·40	...	4·37	8 42	...	7,41	↓	Hugstetten.....	↑	6·28	10·0	...	3·38	7 47	...	
100	65	45	7·13	12·50	...	4·45	8 50	...	11,72	↓	Gottenheim.....	↑	6·20	9·50	...	3 30	7 40	...	
120	80	55	7·18	12·56	...	4·51	8 56	...	14,80	↓	Wasenweiler.....	↑	6·14	9·43	...	3·24	7 34	...	
145	100	65	7·23	1·3	...	4·58	9 2	...	17,76	↓	Ihringen.....	↑	6·8	9·37	...	3·18	7 28	...	
185	125	80	7·30	1·11	...	5·5	9 9	...	22,45	Ank.	Altbreisach.....	Abg.	6·0	9·25	...	3·10	7 20	...	
·	·	·	7·31	1·16	...	5·10	9 10	...	22,45	Abg.	(Elsass-Lothring. Eisenb.)	Ank.	...	9·15	...	3·5	7 18	10 40	
260	170	110	7·35	1·26	...	5·15	9 15	...	26,02	↓	Neubreisach, Bhf....	↑	...	9·3	...	2·55	7 8	10 30	
260	180	120	7·39	1·31	...	5·20	9 20	...	27,12	↓	Neubreisach, Stadt..	↑	...	8·56	...	2·49	7 4	10 26	
340	230	150	7·50	1·46	...	5·34	9 34	...	36,00	↓	Sundhofen.....	↑	...	8·39	...	2·34	6 51	10 13	
420	290	180	8·0	2·1	...	5·46	9 46	...	44,37	Ank.	Colmar	197. 186a. Abg.	...	8·21	...	2·21	6 39	10 1	

307 b Freiburg (Breisgau) - Breisach - Kolmar (Els)

Alle Züge 2. 3. Klasse

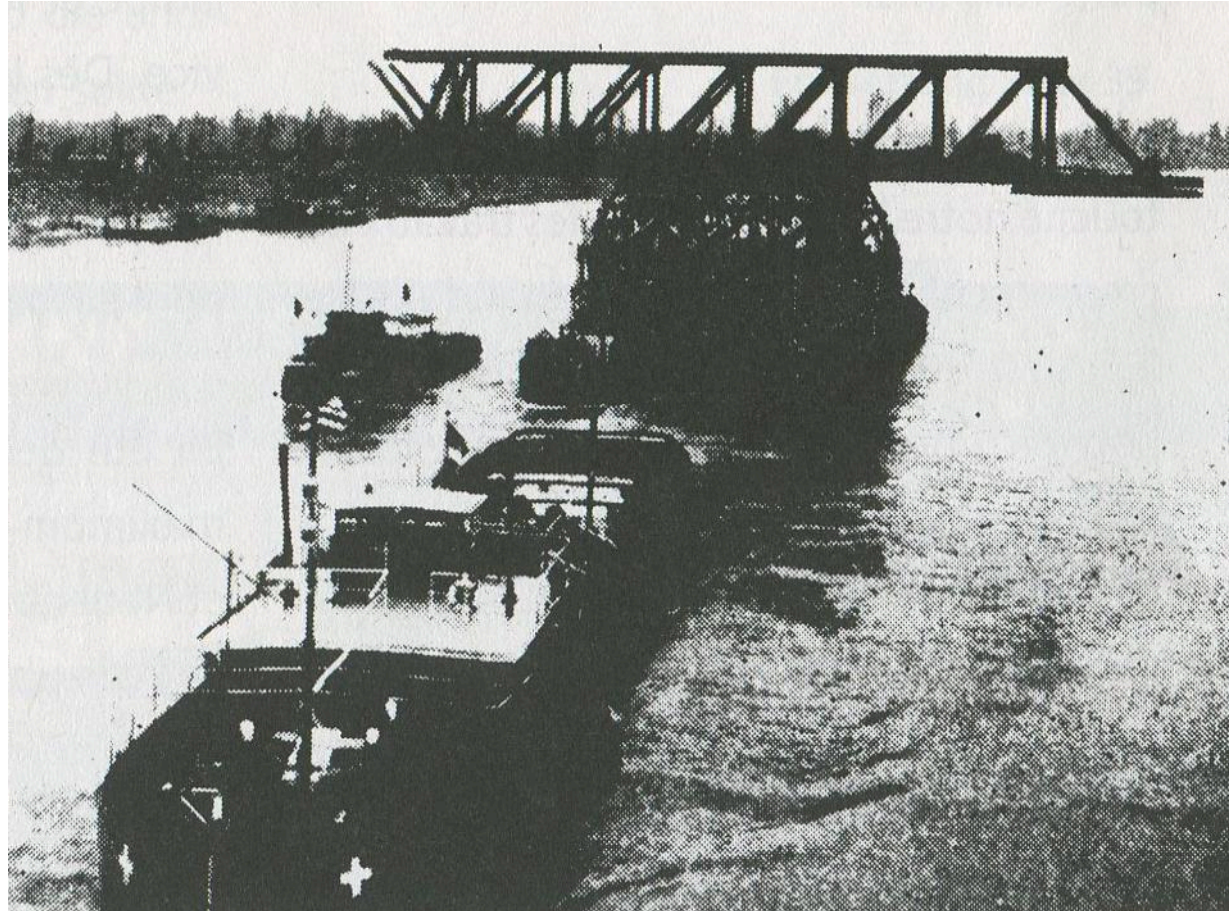
608		612	610	614	620	622	E 384	618	W 626	628	630	634	km	Zug Nr.	RBD Karlsruhe	Zug Nr.	609	611	617	613	E 383	603	615	619	621	W 625	627	631	
5.46	7.00	w	10.04	13.27	15.47	16.56	w	17.25	18.36	20.07	22.35	0,0	ab	Freiburg (Br) Hof	301. 306a. 307	con	6.10	7.37	w	8.57	...	11.29	14.53	16.49	18.55	19.34	21.18	...	
5.58	7.09	...	10.12	13.35	15.57	17.34	18.45	20.15	22.43	7,4	Y	Hugstetten	...	an	5.58	7.24	...	8.24	...	11.15	14.39	16.35	18.41	19.21	21.04	...	
6.03	7.14	...	10.17	13.40	16.02	17.39	18.50	20.20	22.48	11,7	an	Gottenheim (Kaiserstuhl)	...	ab	5.52	7.15	...	8.15	...	11.09	14.33	16.29	18.35	19.14	20.58	...	
6.04	7.16	...	10.21	13.45	16.05	17.42	18.52	20.22	22.50	14,9	ab	Wasenweiler	...	an	5.49	7.08	...	8.10	...	11.05	14.30	16.27	18.31	19.12	20.56	...	
6.10	7.21	...	10.26	13.52	16.14	17.47	18.57	20.27	22.55	17,8	Y	Ihringen	...	an	5.45	7.04	...	8.06	...	11.01	14.26	16.23	18.27	19.08	20.51	...	
6.16	7.26	...	10.32	13.59	16.22	17.53	19.04	20.32	23.00	22,5	an	Breisach 307	...	ab	5.40	6.57	...	7.56	...	10.55	14.20	16.18	18.22	19.02	20.46	...	
6.22	7.31	w	10.38	14.05	16.28	17.16	w	17.58	19.09	20.38	23.06	26,1	an	Neubreisach Bf 285p	...	an	5.33	6.50	...	7.43	...	10.48	14.14	16.10	18.16	18.53	20.39	...	
6.26	10.43	14.09	16.34	17.18	...	19.13	...	23.09	...	26,1	an	Neubreisach St	...	an	6.40	7.22	10.42	14.08	16.07	...	18.47	20.33	...	
6.33	W 602	...	10.49	14.15	16.40	17.24	...	19.19	...	23.15	...	27,2	an	Wolfszanz	...	an	6.31	7.15	10.35	14.01	16.00	...	18.41	20.27	...	
6.35	W 821	...	10.50	14.16	16.41	17.25	...	19.21	...	23.16	...	29,7	an	Kolmar	...	an	6.27	7.11	10.34	14.00	15.59	...	18.39	20.26	...	
6.42	8.25	...	10.55	14.21	16.47	17.30	...	19.26	...	23.21	...	36,1	Y	Sundhofen	...	an	6.27	7.11	10.30	13.56	15.55	...	18.35	20.22	...	
6.47	8.30	...	11.00	14.26	16.52	19.31	...	23.26	...	38,8	Y	Neuland	...	an	6.22	7.05	9.24	10.25	13.51	15.50	...	18.29	20.17	...
6.57	8.39	...	11.09	14.35	17.01	19.40	...	23.35	...	44,1	an	Kolmar (Els) Hbf	...	ab	6.13	6.56	9.16	10.16	13.42	15.41	...	18.20	20.08	...
7.03	11.16	14.42	17.08	19.45	...	23.40	6.00	6.47	10.19	13.36	15.35	...	18.13	
7.10	W 848	...	11.23	14.49	17.15	17.51	...	19.51	...	23.47	7.53	9.05	10.02	13.28	15.26	...	18.05	19.55	...	

Die Zerstörungen am 12.10.1939 und 5.2.1945



Entscheidung gegen den Wiederaufbau

Transport des
intakten
Brückenteils
zur Kom-
plettierung der
Brücke bei
Neuenburg/
Chalampé
am 1. und 26.
Februar 1946



Der Verkehr nach 1945

- Bis 1997 Betrieb des Streckenteils Freiburg – Breisach durch die DB
- seit 1.6.1997 durch die Breisgau-S-Bahn
- Heute 37 Zugpaare mit Regio-Shuttles und geringer Güterverkehr
- Elektrifizierung und Ausbau der eingleisigen Strecke bis 2018 geplant
- Bis 1969 auf dem Streckenteil Colmar – Volgelsheim Personenverkehr der SNCF
- Seit 1993 Dampflokfahrten zwischen Bf. Volgelsheim und Rheinhafen bei Marckolsheim
- Täglich 2 Güterzüge zum Rheinhafen

Ansichten zwischen Colmar und Volgelsheim



Start am Bahnhof Colmar – km 0

- Kreuzungsfrei unter der Achse Strasbourg–Mulhouse hindurch
- Direktverbindungen möglich zu den Gymnasien an der Strecke Colmar – Metzeral

Ansichten zwischen Colmar und Volgelsheim



Bei Sundhoffen – km 8



Ansichten zwischen Colmar und Volgelsheim



Bei Wolgantzen – km 15



Ansichten zwischen Colmar und Volgelsheim



Unterfahrung der
RN 415 - km 16

- Keine Bahnübergänge bei Kreuzung der großen Straßen
- Kein Finanzbedarf für Sicherungsmaßnahmen

Ansichten zwischen Colmar und Volgelsheim



Bahnhof Neuf-Brisach – km 17



Bahnhof Volgelsheim – km 18

Die Straßenbrücke über den Rhein heute

Die heutige Straßenbrücke –
bis 1962 auf den
Fundamenten der alten
Eisenbahnbrücke errichtet



Ansichten zwischen Breisach und Freiburg

Bahnhof Breisach – km 22

Bei Ihringen – km 26



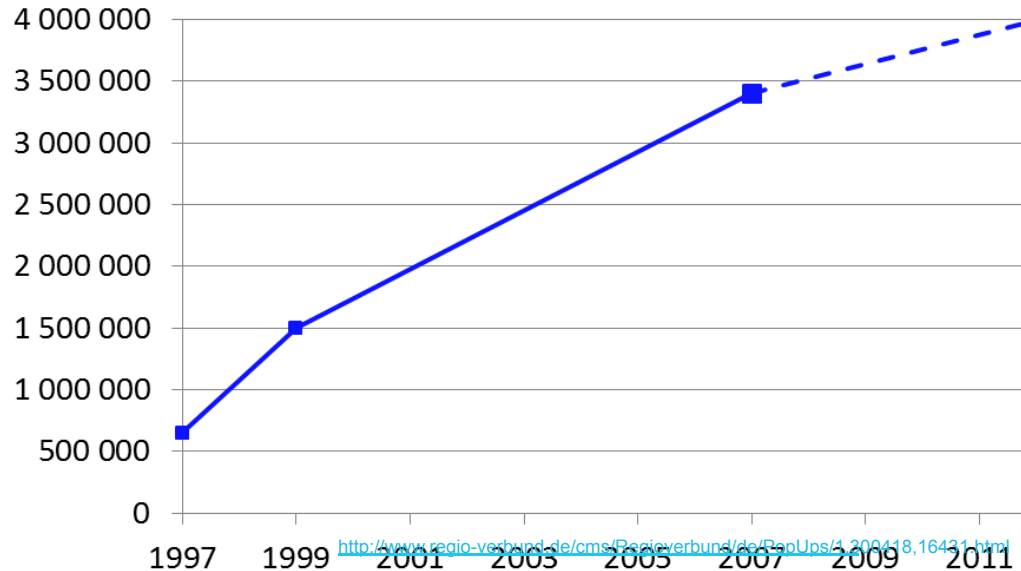
http://www.breisgau-s-bahn.de/uploads/images/impressionen/Ihringen_08-LR.jpg



Freiburg Hbf. – km 44

Breisach – Freiburg in Zahlen

**Nombre de passagers annuels
de la ligne Breisach - Freiburg**



- 9200 passagers par jour
- 34 trains par jour
(www.regio-verbund.de, 2007)
- Ligne menacée de fermeture avant 1997...

Vor 1997: Aucun train le week-end, aucun train cadencé

1997: Cadence de **60 min** en semaine, 120 minutes le week-end

1999: Cadence de **30 min** en semaine et le samedi, 60 minutes le dimanche

1999 - 2012: Amélioration de l'accessibilité des arrêts

2018: Cadence de **15 min** en semaine, électrification des voies

Was haben wir erreicht, was haben wir vor?

- Erstellung einer Homepage: www.Freiburg-Colmar-Bahn.eu
- 22.9.2012: Eisenbahn-Sonderfahrt von Volgelsheim nach Metzeral (Vogesen) mit Bus-Anschluss von Breisach-Freiburg
- Verschiedene öffentliche Veranstaltung und Info-Stände
- Gespräche mit politisch Verantwortlichen
- Verteilung von Info-Faltblättern an der elsässischen Strecke und auf den Parkplätzen in Breisach
- Veranstaltungen mit politisch Verantwortlichen auf beiden Seiten des Rheins
- Tagung im Frühsommer 2013 zu den Realisierungsmöglichkeiten
- Weitere Mitgliederwerbung (Beitrittsmöglichkeit über Homepage)